



| Zürich, 18. Februar 2003 | Oli Sennhauser | Trivadis AG |

Integration von Windows-Servern in das Telekurs Environment mittels Cygwin



Agenda

- A. Was ist Cygwin?**
- B. Einsatz an der Telekurs**
- C. Demo**



Was ist Cygwin

- **UNIX Umgebung für Windows**
- **Besteht aus:**
 - Windows-Cygwin-DLL (UNIX Emulation)
 - Cygwin Tools (tar, ssh, gzip, ...)
- **Wozu brauchen wir Cygwin?**
 - sshd, UNIX-Shell (bash, pdksh, zsh), alle GNU-Tools (gzip, tar, ...) crontab, ...
- **Windows 95/98/ME/NT/2000/XP.**



Die Geschichte von Cygwin

- **Cygnus Solutions wird gegründet (1989). Fokus: Embedded Computing.**
 - GNU C/C++ Compiler, Assembler (GAS), Linker (GLD) und Debugger (GDB) werden portiert um native Programme erstellen zu können.
 - Die Programme laufen unter NT 3.1 NT 3.5 NT 3.51 und Windows 95.

- **Release 12 (12. Jan. 1996)**
 - Windows Anwendungen können gestartet werden.

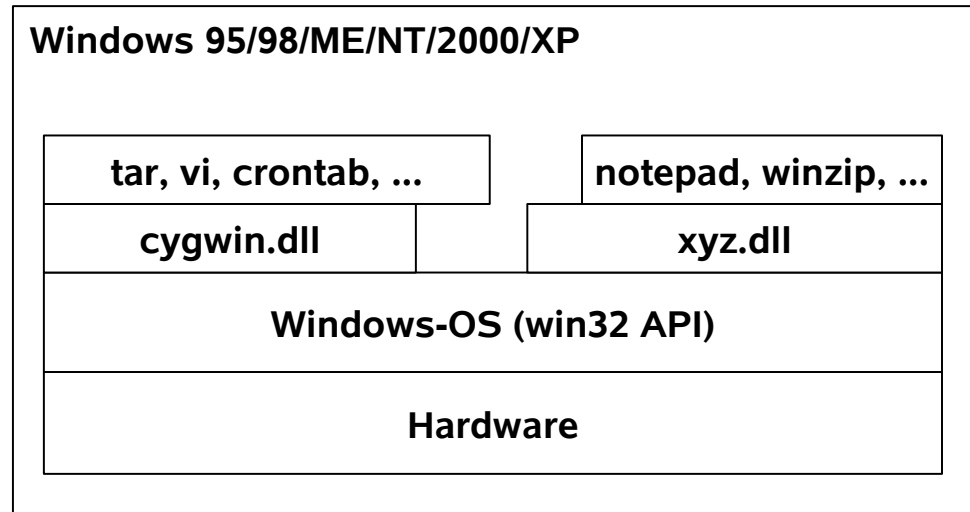
- **Release 17 (7. Dez. 1996)**
 - Symlinks, Cygwin32 API wird grundlegend revidiert.

- **Release 20 (30. Okt. 1998)**
 - Cygwin erhält seine heutigen Namen

- **Cygnus Solutions wird von Red Hat gekauft (Jan. 2000)**



Architektur



- Cygwin besteht aus 2 Teilen
- 2. .dll (UNIX API Funktionalität)
- 3. Tools



Lizenzen

- Is it free software?

- GPL (GNU Public License)

- Standard X11 License

→ Brauchen des Tools ist kostenlos.

- **Aber: Portieren kommerzieller Software, bedarf der Abklärung!**

(... your compiled programs will also have to be free software **distributed under the GPL** with source code available to all.)



Einsatz an der Telekurs

- **Problem: Integration von NT-Servern in UNIX-Environment.**
- **Remote überwachung (check_db, check_ts, check_diskspace, ...)**
- **Remote access (ssh, graphische Interfaces)**
- **Know-How (UNIX vs. NT)**
- **Integration in Verteilungsmechanismus (Master-Tree)**
- **Remote Installation (Basenv2, Oracle, etc.)**



Eigenheiten

- Cygwin gibt sich als eigenes Betriebssystem aus (CYGWIN_NT-5.0)
 - wird von bestehendem Operation-Pack (~~check_xxx.ksh~~) (~~noch~~) nicht ~~erkannt~~ jetzt erkannt!
- Pfad-Umwandlung (/cygdrive/c/oracle ↔ C:\oracle)
 - Problem z.B. ~/etc/oratab, add_datafile.ksh, update_all_servers.ksh
- Userverwaltung, Rollen, Rechte (SYSTEM vs. oracle)
- Schnittstelle (Cygwin ↔ Windows) (cmd vd. bash)
 - Für eine vollständige Integration muss ein Cygwin-Anpassung von Basenv (v.a Perl/Oracle.so) und sämtlichen Packages gemacht werden.



Installation (I)

- Oracle: ora_dba (Doku Basenv2 für Windows) → local (oder remote) durch SydAd
- Basenv2 (Doku Basenv2) → local (oder remote)
- Oracle (Oracle Doku, resp. Doku OFA-4 für NT) → local (oder remote)
- Cygwin (Telekurs-Doku) (→ local)
 - GUI Installer "Cygwin Setup" → c:\oracle\cygwin
 - Empfohlene Packages → Liste (Telekurs-Doku)

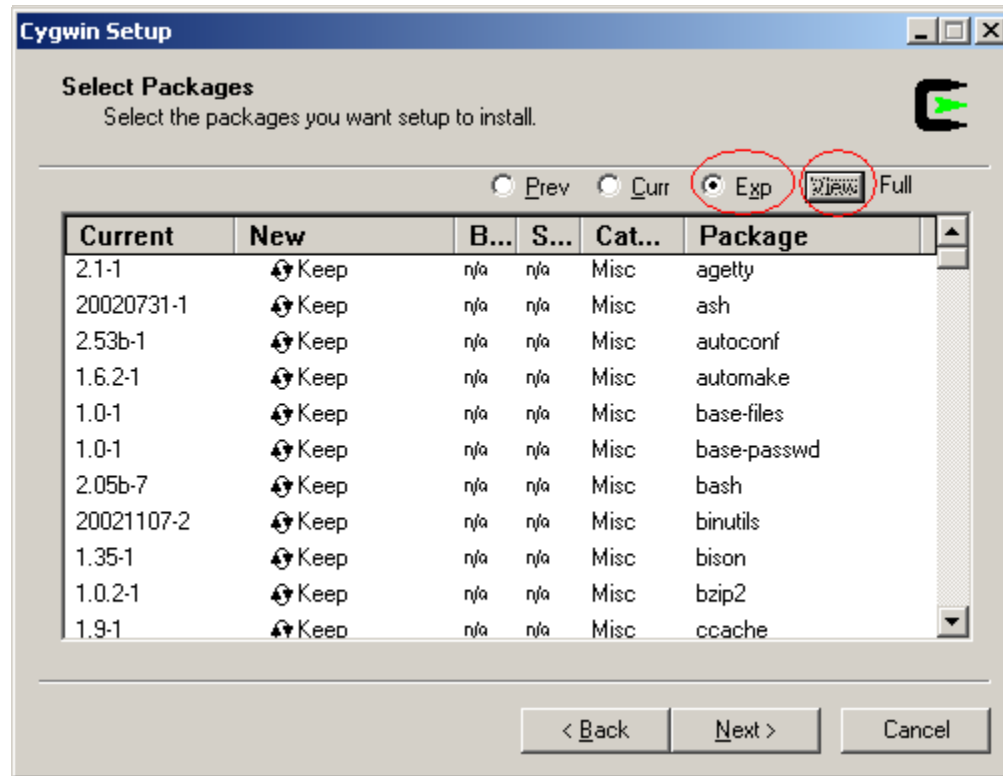
→ Braucht Administratorenrechte!?!
- Packages (Op, Admin, Backup, ... → entsprechende Doku) → remote



Installation (II)



setup.exe



Cygwin



Installation (III)

```
$ ssh-host-config
```

```
Shall privilege separation be used? (yes/no) no
```

```
Generating /etc/sshd_config file
```

```
Do you want to install sshd as service?
```

```
(Say "no" if it's already installed as service) (yes/no) yes
```

```
Which value should the environment variable CYGWIN have when  
sshd starts? It's recommended to set at least "ntsec" to be  
able to change user connect without password.
```

```
Default is "bitmode ntsec tty". CYGWIN=
```

```
The service has been installed under LocalSystem account.
```

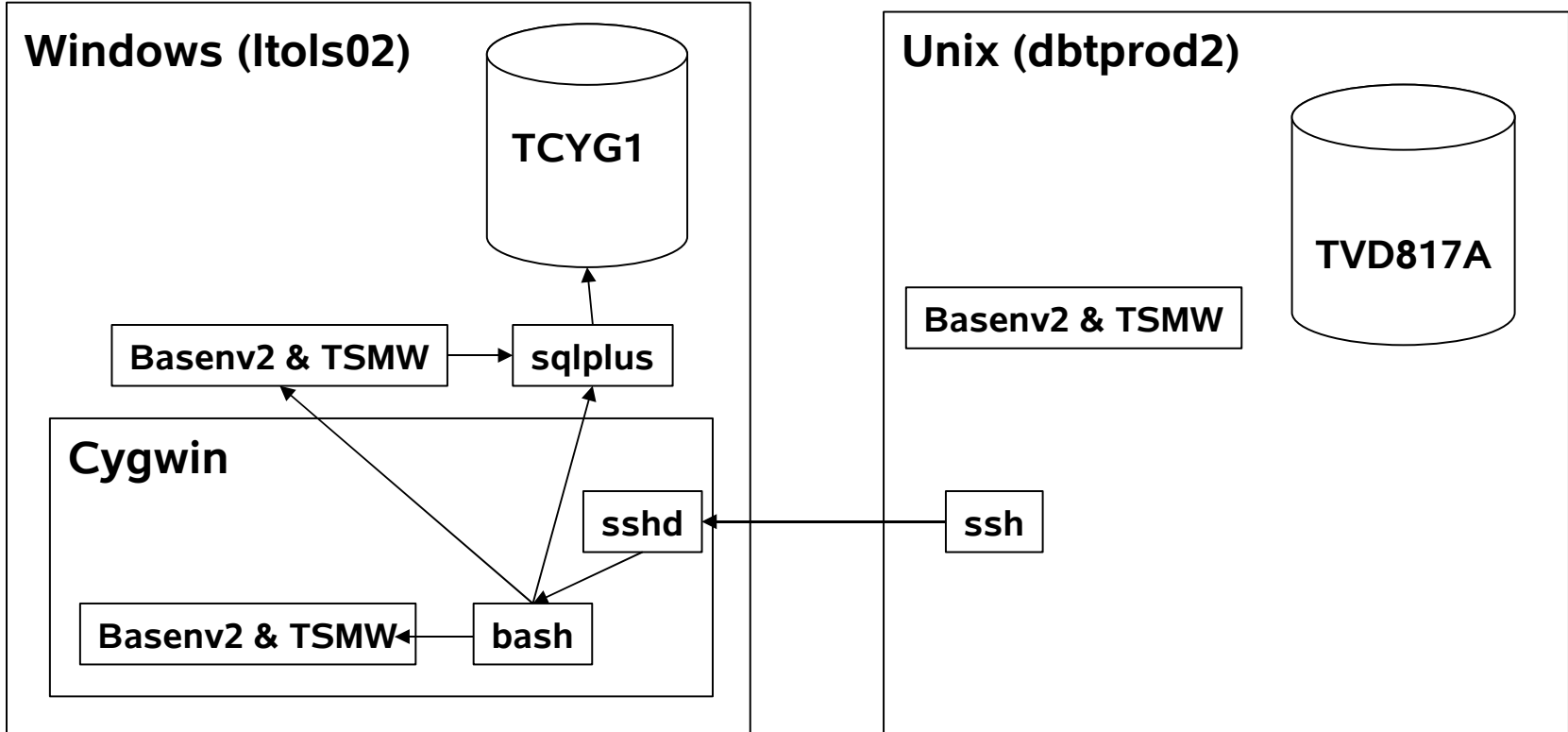
```
Host configuration finished. Have fun!
```

```
$ cygrunsrv.exe -S sshd
```

```
$ ssh localhost
```

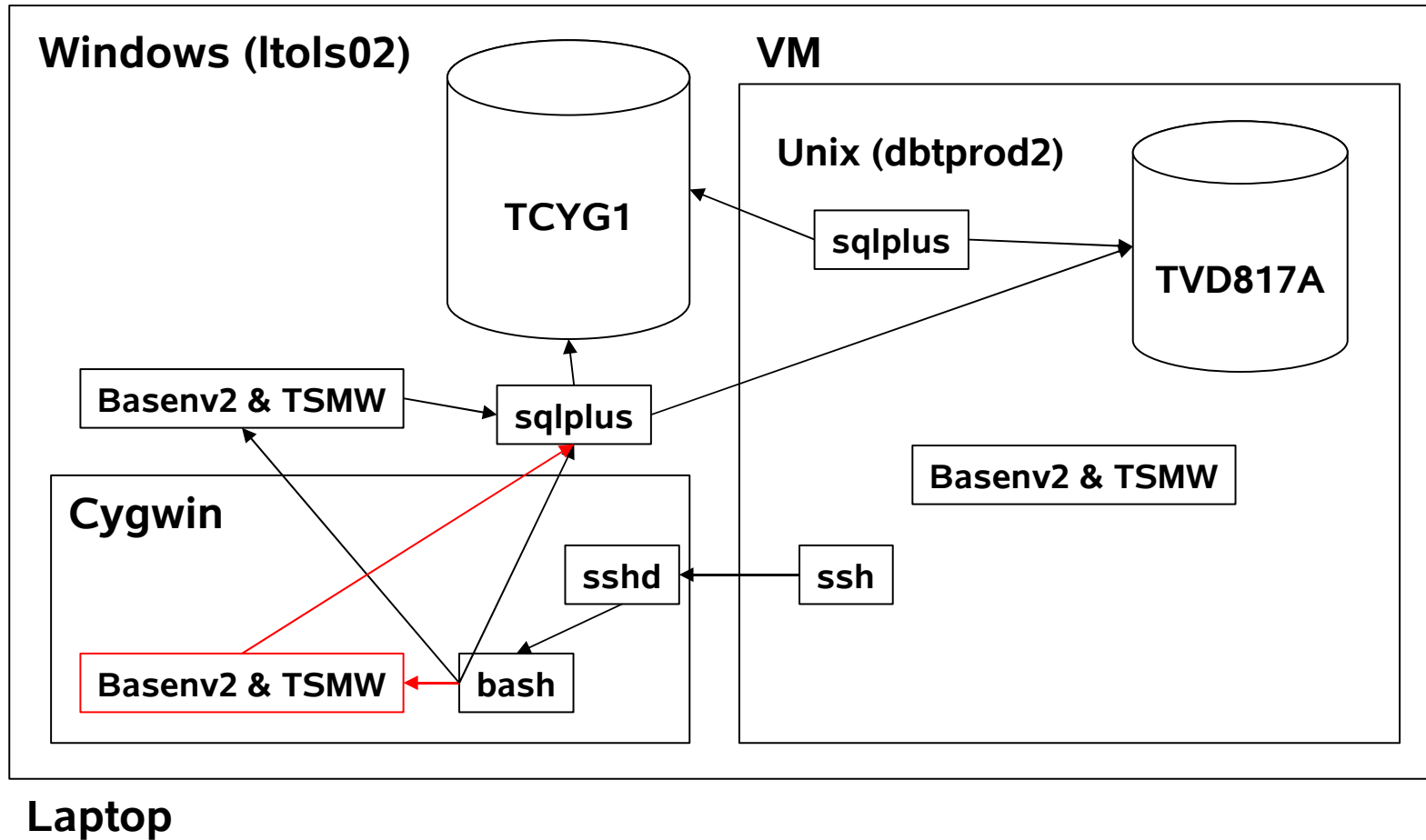


Demo





Setup für Demo





Training

- **PC-71671 (Passwort für oracle ist im Passwordmanager)**
- **Cygwin-CD's sind im Kasten → jeder kann auf seinem eigenen PC üben**

→ Doku: auf M:\tools\cygwin.doc



Alternativen

- **Es gibt auch alternative Produkte:**
 - **UWIN von AT&T Laboratories**
 - **NuTCracker von DataFocus und**
 - **OpenNT von Softway Systems**
 - **MKS Tools von MKS (enge Zusammenarbeit mit Micro\$oft)**
 - **Services for UNIX von Micro\$oft**
(www.microsoft.com/windows/sfu/default.asp)
- **Proprietäre Lösungen!**



Literatur

- http://www.redhat.com/support/wpapers/cygnus/cygnus_cygwin/index.html
- http://www.cygwin.com/faq/faq_frtoc.html
- <http://cygwin.com/history.html>
- <http://www.linuxpcug.org/lessons/lesson-1.html>
- <http://www.coli.uni-sb.de/~gabsdil/cygwin/cygwin-ug-net.html>